



Private Initiative - New San Juan de Marcona Port Terminal

CONTENTS

1. Demand:
 - Main interested mines
 - Main cargoes classified by type in thousands of tons
2. Capacity:
 - Equipment and Stages
 - Development by Stages
3. Performance:
 - Definition of expected service levels
4. Total Investment Cost

1. Demand:

- * Main interested mines**
- * Main cargoes classified by type in thousands of tons**

■ Major mining projects in the revised demand

Mining companies and projects that generate traffic for the terminal (only export customers are included)		
MINERAL	COMPANY	PROJECT (**)
Iron	Jinzhao	Pampa de Pongo
	Apurímac Ferrum	Hierro Apurímac
Copper	Jinzhao	Pampa de Pongo
	Marcobre	Mina Justa
	Southern Copper Co	Los Chancas
	Panoro Apurímac	Antilla
	Buenaventura- Molle Verde	Trapiche
	Otros proyectos	Fase Temprana
Molybdenum and Copper	Hudbay	Constancia
Zinc and Copper	Otros potenciales clientes	Expl. Relaves

Source: Report No. 1: Technical Evaluation, Haskoning ECSA Consortium

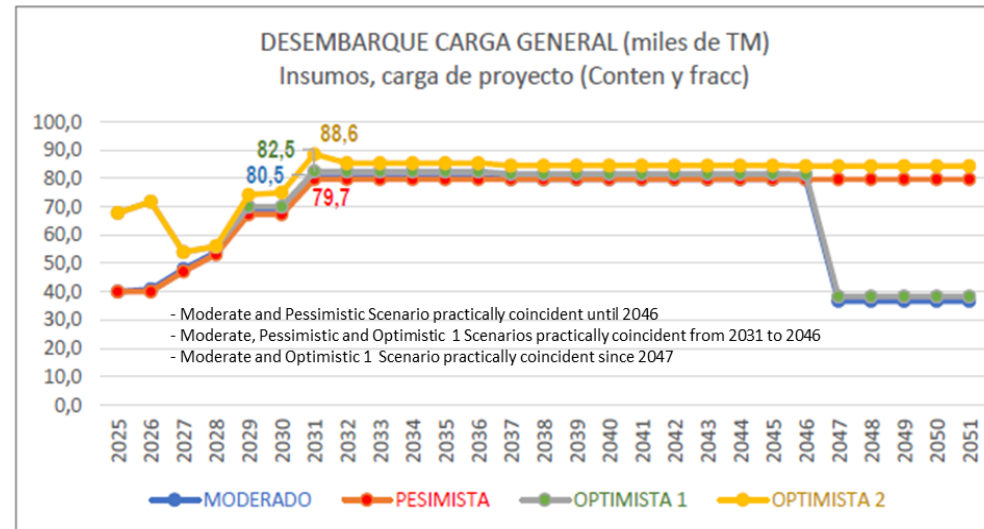
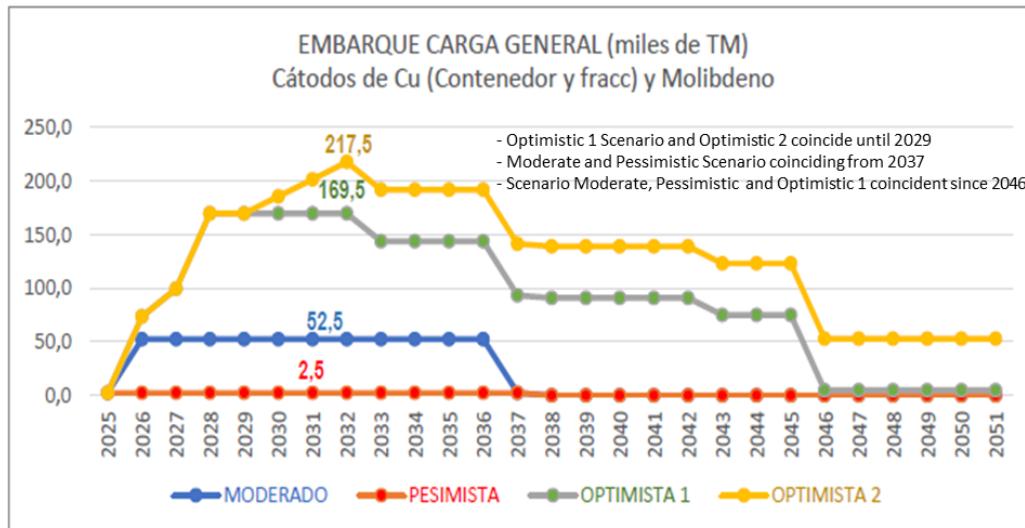
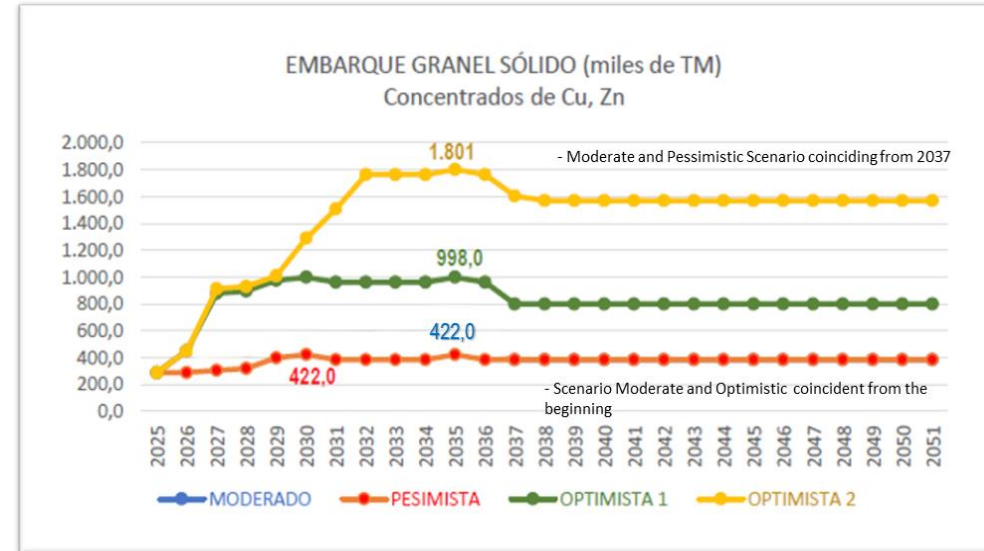
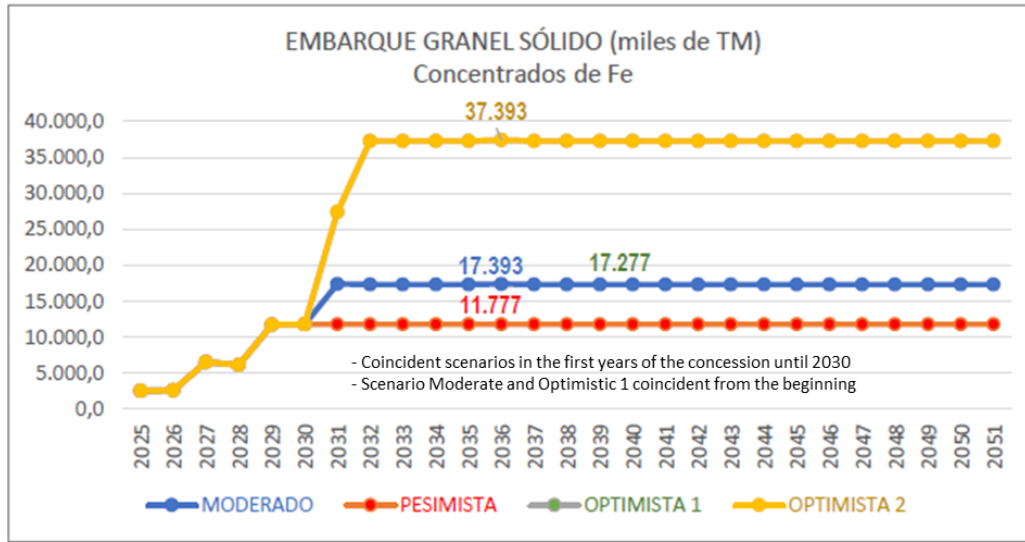
■ Traffic identification by type of cargo

Export Traffic	Import Traffic
<ul style="list-style-type: none"> • Copper Concentrates • Zinc Concentrates • Iron Concentrates • Copper Cathodes • Molybdenum 	<ul style="list-style-type: none"> • Hydrocarbons: Diesel (import as well as local market supply) • Project cargo • Explosives

■ Determination of demand requirements and sizing of the TPSJM

Group A	Group B	Group C	Group D	Group E
<ul style="list-style-type: none"> • Jinzhao • Panoro • Apurímac S.A. • El Molle Verde – Buenaventura • Hudbay Peru S.A.C. 	<ul style="list-style-type: none"> • Shouxin • Marcobre • Minera Antares Perú SAC 	<ul style="list-style-type: none"> • Minera Las Bambas S.A.C. • Hudbay Peru S.A.C. 	<ul style="list-style-type: none"> • Southern Perú Copper Corp 	<ul style="list-style-type: none"> • Train Andahuaylas – Marcona • Part of Hudbay's traffic

Annual demand projection

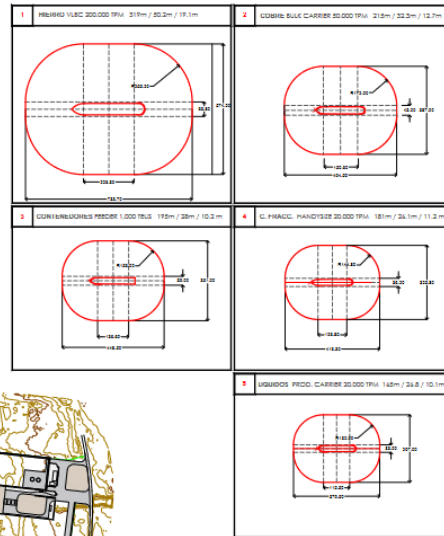
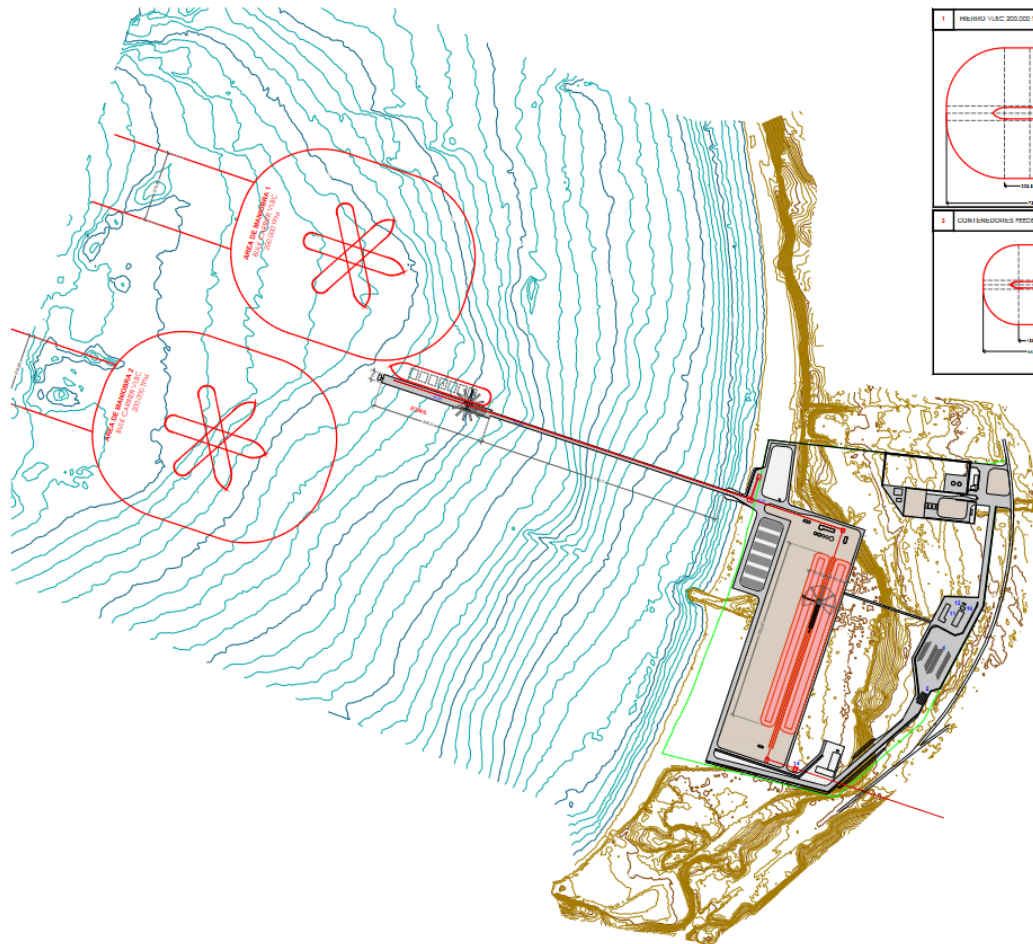


Figures in thousands of tons.

2. Capacity:

- * Equipment and Stages**
- * Development by Stages**

Stage 1:



1	HEBIDO	BULK CARRER 300.000 TPA	319m / 50.2m / 19.1m
2	COBRIR	BULK CARRER HANDYRAE 80.000 TPA	212m / 23.2m / 12.7m
3	CONVENCIONALES	FEEDER 1.000 TELU	195m / 25.0m / 10.2m
4	FRACCIONADORA	G. CARGO HANDYRAE 20.000 TPA	181m / 24.1m / 11.2m
5	MOBILIDAD	PRODUCT CARRER 20.000 TPA	148m / 24.8m / 10.1m
6	AN ESTUFORNOS	ACCIONAMIENTO CAMARONES	
7	POSTO DE MONITOREO	SIGLAS CONTROL DE PESO	
8	CANALIZACION	DE AGUAS RESIDUALES DE HEBIDO	
9	ESPALMADA	DE CONVENCIONALES 1870 H2O ARREB 18000 m2	
10	ESPALMADA	CARGA FRACCIONADORA/CARGA DE PROTECTIVO 11.320 m2	
11	TANQUES	DE HIDROCARBUROS (2x1500 m3)	
12	ESTACION	DE CARGA URDELA A CAMION	
13	PALLETES	RECUBRIMIENTO ALMACEN	
14	ESPACIO	ADJERRE 116A FVDS	
15	ESTACIONAMIENTO	DE AGUAS RESIDUALES	
16	PLANTA	DE DESALGACION	
17	OTROS	ACCESOS	
18	ESTACION	DE REGULACION DE SUMINISTRO DE AGUA	
19	SUBESTACION	ELECTRICA	
20	PISCINA	DE CONFINANCIA	

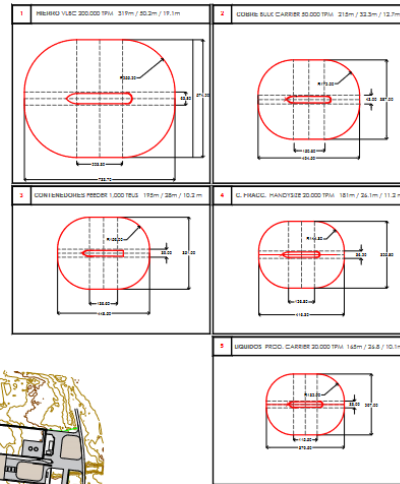
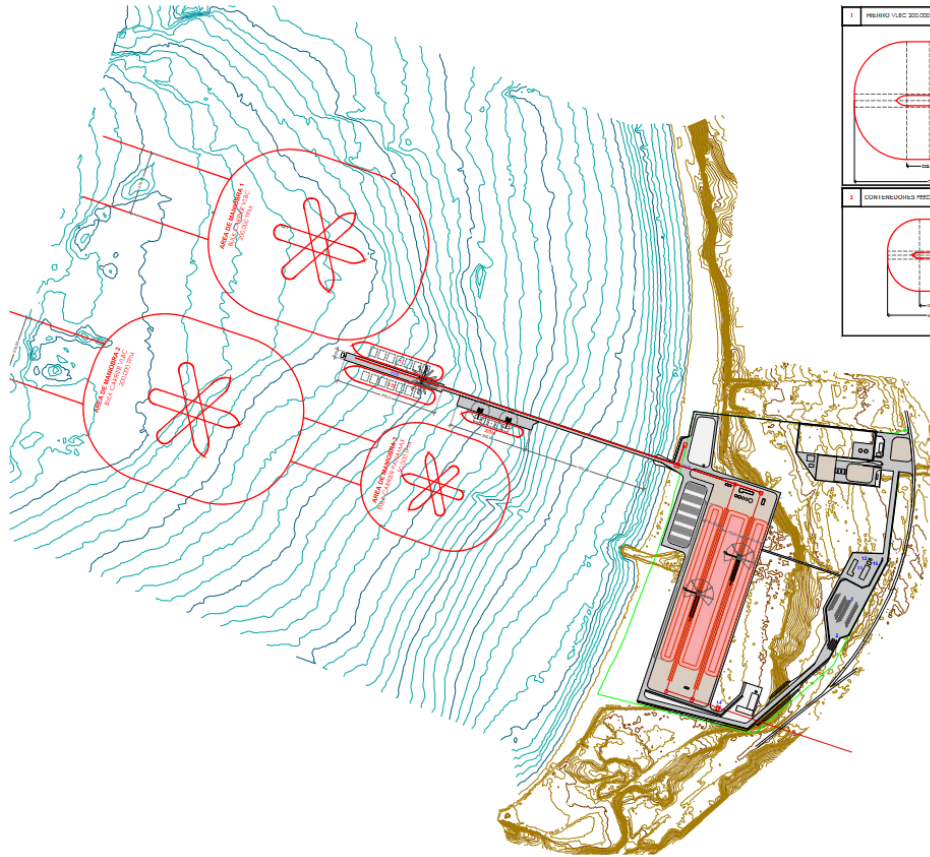
STAGE 1

In this stage all the civil works that guarantee the operation of the port will be carried out. These works include: demolition, earthworks, roads and paving, construction of the access bridge and pier 1, basic water supply services, ventilation system, lighting, communications system, among others.

EQUIPMENT

- (1) Linear shiploader internal-external shipment Fe. Capacity 6,000 tn/h
- (1) Rotopala stockpiler-reclaimer Capacity 6,000 tn/h
- (70) Temporary conveyor belts in storage area
- (7) Electric winch
- (3) Conveyor belt shunter
- (3) Conveyor belt scales
- (2) Water drainage
- (1) Sampler
- (4) Front loader
- (3) Forklift truck
- (2) 20t mobile harbor crane truck
- (2) Container crane/reach stacker
- (2) Empty container stacker
- (11) Tractor or tug
- (13) Trailer
- (2) Bridge scale
- (4) Tipping container lifting clamping and lifting system
- (4) Industrial vacuum cleaner
- Spare parts

Stages 2 and 3:



1	PIERNO	BULK CARRIER 148C 200,000 TPH	31.0m / 52.2m / 19.1m
2	COBRIE	BULK CARRIER MANDEIXA 20,000 TPH	21.9m / 32.2m / 12.7m
3	CONTEINERIZADOR	FERRER 1,000 TEU	19.9m / 38.0m / 10.2m
4	FRACCIÓN MANDEIXA	PRODUCT CARRIER 20,000 TPH	18.1m / 21.1m / 11.2m
5	GRABER	PRODUCT CARRIER 20,000 TPH	14.8m / 24.8m / 10.1m
6	ESTACION DE RECIBIDO / SALIDA	CONTROL DE PESO	
7	CANCHAS ACORDO DE CONCERNIADO DE PIERNO		
8	ESTACION DE CONTEINERIZADOR 1000 TEU		
9	ESTACION DE CARGA FRACCIÓN MANDEIXA		
10	ESTACION DE CARGA FRACCIÓN MANDEIXA		
11	ESTACION DE CARGA FRACCIÓN MANDEIXA		
12	ESTACION DE CARGA FRACCIÓN MANDEIXA		
13	ESTACION DE CARGA FRACCIÓN MANDEIXA		
14	ESTACION DE CARGA FRACCIÓN MANDEIXA		
15	ESTACION DE CARGA FRACCIÓN MANDEIXA		
16	ESTACION DE CARGA FRACCIÓN MANDEIXA		
17	ESTACION DE CARGA FRACCIÓN MANDEIXA		
18	ESTACION DE CARGA FRACCIÓN MANDEIXA		
19	ESTACION DE CARGA FRACCIÓN MANDEIXA		
20	ESTACION DE CARGA FRACCIÓN MANDEIXA		
21	ESTACION DE CARGA FRACCIÓN MANDEIXA		
22	ESTACION DE CARGA FRACCIÓN MANDEIXA		
23	ESTACION DE CARGA FRACCIÓN MANDEIXA		
24	ESTACION DE CARGA FRACCIÓN MANDEIXA		
25	ESTACION DE CARGA FRACCIÓN MANDEIXA		
26	ESTACION DE CARGA FRACCIÓN MANDEIXA		
27	ESTACION DE CARGA FRACCIÓN MANDEIXA		
28	ESTACION DE CARGA FRACCIÓN MANDEIXA		
29	ESTACION DE CARGA FRACCIÓN MANDEIXA		
30	ESTACION DE CARGA FRACCIÓN MANDEIXA		
31	ESTACION DE CARGA FRACCIÓN MANDEIXA		
32	ESTACION DE CARGA FRACCIÓN MANDEIXA		
33	ESTACION DE CARGA FRACCIÓN MANDEIXA		
34	ESTACION DE CARGA FRACCIÓN MANDEIXA		
35	ESTACION DE CARGA FRACCIÓN MANDEIXA		
36	ESTACION DE CARGA FRACCIÓN MANDEIXA		
37	ESTACION DE CARGA FRACCIÓN MANDEIXA		
38	ESTACION DE CARGA FRACCIÓN MANDEIXA		
39	ESTACION DE CARGA FRACCIÓN MANDEIXA		
40	ESTACION DE CARGA FRACCIÓN MANDEIXA		
41	ESTACION DE CARGA FRACCIÓN MANDEIXA		
42	ESTACION DE CARGA FRACCIÓN MANDEIXA		
43	ESTACION DE CARGA FRACCIÓN MANDEIXA		
44	ESTACION DE CARGA FRACCIÓN MANDEIXA		
45	ESTACION DE CARGA FRACCIÓN MANDEIXA		
46	ESTACION DE CARGA FRACCIÓN MANDEIXA		
47	ESTACION DE CARGA FRACCIÓN MANDEIXA		
48	ESTACION DE CARGA FRACCIÓN MANDEIXA		
49	ESTACION DE CARGA FRACCIÓN MANDEIXA		
50	ESTACION DE CARGA FRACCIÓN MANDEIXA		
51	ESTACION DE CARGA FRACCIÓN MANDEIXA		
52	ESTACION DE CARGA FRACCIÓN MANDEIXA		
53	ESTACION DE CARGA FRACCIÓN MANDEIXA		
54	ESTACION DE CARGA FRACCIÓN MANDEIXA		
55	ESTACION DE CARGA FRACCIÓN MANDEIXA		
56	ESTACION DE CARGA FRACCIÓN MANDEIXA		
57	ESTACION DE CARGA FRACCIÓN MANDEIXA		
58	ESTACION DE CARGA FRACCIÓN MANDEIXA		
59	ESTACION DE CARGA FRACCIÓN MANDEIXA		
60	ESTACION DE CARGA FRACCIÓN MANDEIXA		
61	ESTACION DE CARGA FRACCIÓN MANDEIXA		
62	ESTACION DE CARGA FRACCIÓN MANDEIXA		
63	ESTACION DE CARGA FRACCIÓN MANDEIXA		
64	ESTACION DE CARGA FRACCIÓN MANDEIXA		
65	ESTACION DE CARGA FRACCIÓN MANDEIXA		
66	ESTACION DE CARGA FRACCIÓN MANDEIXA		
67	ESTACION DE CARGA FRACCIÓN MANDEIXA		
68	ESTACION DE CARGA FRACCIÓN MANDEIXA		
69	ESTACION DE CARGA FRACCIÓN MANDEIXA		
70	ESTACION DE CARGA FRACCIÓN MANDEIXA		
71	ESTACION DE CARGA FRACCIÓN MANDEIXA		
72	ESTACION DE CARGA FRACCIÓN MANDEIXA		
73	ESTACION DE CARGA FRACCIÓN MANDEIXA		
74	ESTACION DE CARGA FRACCIÓN MANDEIXA		
75	ESTACION DE CARGA FRACCIÓN MANDEIXA		
76	ESTACION DE CARGA FRACCIÓN MANDEIXA		
77	ESTACION DE CARGA FRACCIÓN MANDEIXA		
78	ESTACION DE CARGA FRACCIÓN MANDEIXA		
79	ESTACION DE CARGA FRACCIÓN MANDEIXA		
80	ESTACION DE CARGA FRACCIÓN MANDEIXA		
81	ESTACION DE CARGA FRACCIÓN MANDEIXA		
82	ESTACION DE CARGA FRACCIÓN MANDEIXA		
83	ESTACION DE CARGA FRACCIÓN MANDEIXA		
84	ESTACION DE CARGA FRACCIÓN MANDEIXA		
85	ESTACION DE CARGA FRACCIÓN MANDEIXA		
86	ESTACION DE CARGA FRACCIÓN MANDEIXA		
87	ESTACION DE CARGA FRACCIÓN MANDEIXA		
88	ESTACION DE CARGA FRACCIÓN MANDEIXA		
89	ESTACION DE CARGA FRACCIÓN MANDEIXA		
90	ESTACION DE CARGA FRACCIÓN MANDEIXA		
91	ESTACION DE CARGA FRACCIÓN MANDEIXA		
92	ESTACION DE CARGA FRACCIÓN MANDEIXA		
93	ESTACION DE CARGA FRACCIÓN MANDEIXA		
94	ESTACION DE CARGA FRACCIÓN MANDEIXA		
95	ESTACION DE CARGA FRACCIÓN MANDEIXA		
96	ESTACION DE CARGA FRACCIÓN MANDEIXA		
97	ESTACION DE CARGA FRACCIÓN MANDEIXA		
98	ESTACION DE CARGA FRACCIÓN MANDEIXA		
99	ESTACION DE CARGA FRACCIÓN MANDEIXA		
100	ESTACION DE CARGA FRACCIÓN MANDEIXA		

STAGE 2

This Stage will be triggered upon exceeding 12,000,000 tn/year of Fe concentrates or the combined occupancy rate 1A+1B (both sides of pier 1) exceeds 41% in two consecutive 12 Month periods, within the first twenty (20) Years of the Concession.

In this Stage, Pier 2 is constructed and will be equipped with two (2) multipurpose mobile cranes for the loading and unloading of general cargo and containers.

STAGE 3

This stage will be triggered upon exceeding 15,000,000 tn/year of Fe ore.

This stage includes some of the earth works, such as excavations, backfilling, coastal zone edge protection, soil treatment of the area assigned to the copper container yard, paving of iron storage, among others. In addition, the eastern Fe storage pile was expanded to 75 m wide, with a total static capacity of 1,082,000 tons.

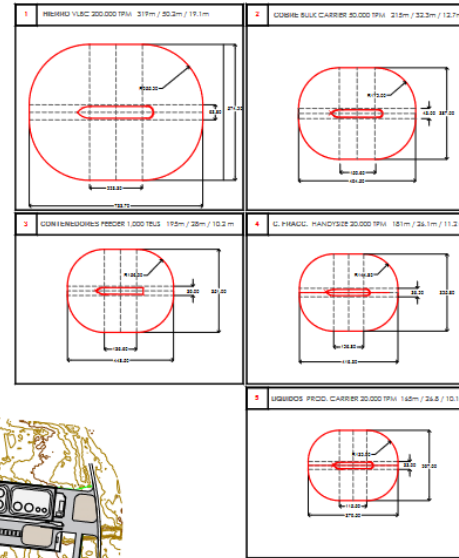
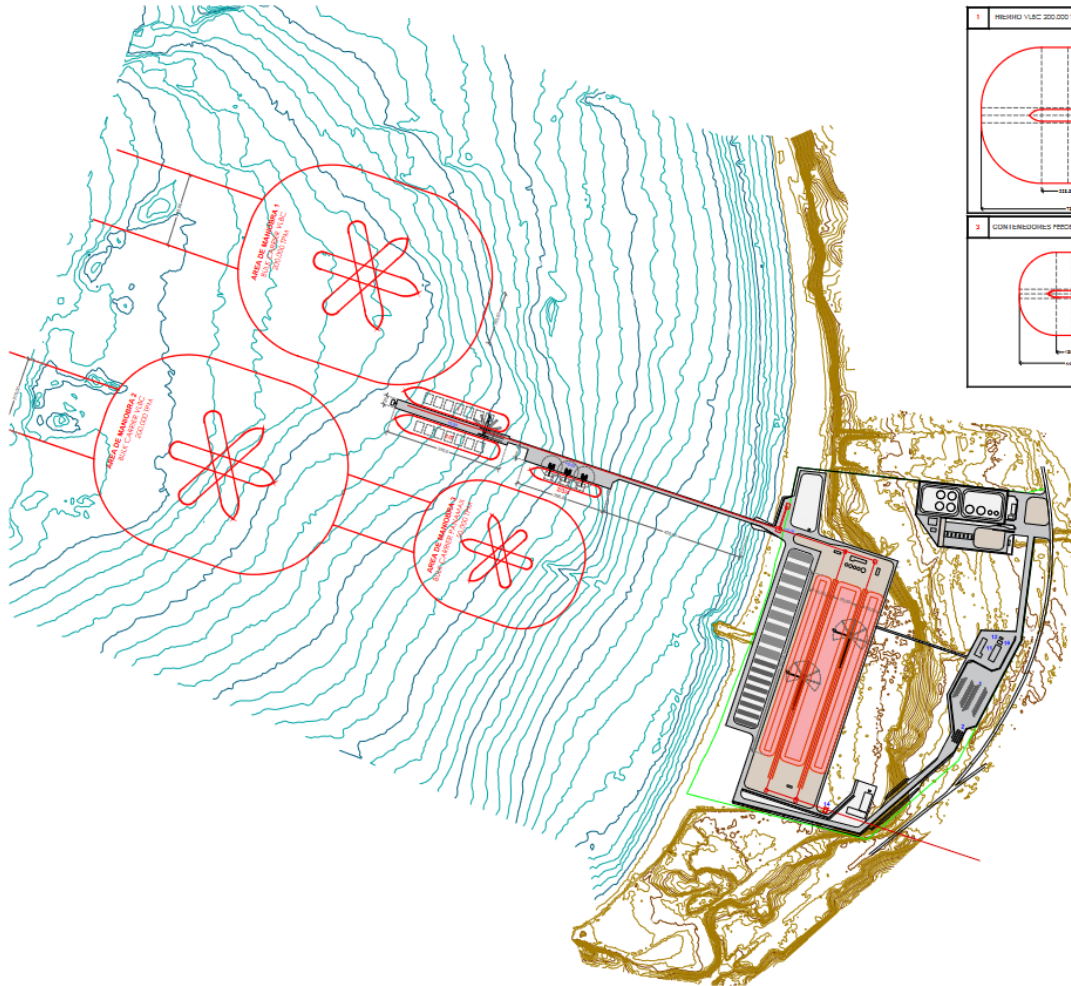
EQUIPMENT

- (2) 40t mobile harbor crane

EQUIPMENT

- (1) Grabber-reclaimer bucketwheel excavator (6,000 tn/h capacity)
- (2) Electric winch
- (1) Conveyor belt diverter
- (1) Water drainage

Stage 4 :



1	MEBIRIO	BULK CARRIER VIBC 200.000 TPAH	31,9m	50,2m	19,1 m
2	COBIRIO	BULK CARRIER HANDYMAX 80.000 TPAH	21,5m	32,3m	12,7 m
3	CONTENEDORES FIBRO	1.000 TELA	19,2m	10,2 m	
4	FRACCIONAMIA	2 CARGO HANDYMAX 30.000 TPAH	18,1m	24,1m	11,2 m
5	LABORIOS	PRODUCT CARRIER 30.000 TPAH	14,8m	24,8m	10,1 m
6	LABORIOS	PROD. CARRIER 30.000 TPAH	14,8m	24,8 m	10,1 m
7	LABORIOS	PROD. CARRIER 30.000 TPAH	14,8m	24,8 m	10,1 m
8	LABORIOS	PROD. CARRIER 30.000 TPAH	14,8m	24,8 m	10,1 m
9	LABORIOS	PROD. CARRIER 30.000 TPAH	14,8m	24,8 m	10,1 m
10	LABORIOS	PROD. CARRIER 30.000 TPAH	14,8m	24,8 m	10,1 m
11	LABORIOS	PROD. CARRIER 30.000 TPAH	14,8m	24,8 m	10,1 m
12	LABORIOS	PROD. CARRIER 30.000 TPAH	14,8m	24,8 m	10,1 m
13	LABORIOS	PROD. CARRIER 30.000 TPAH	14,8m	24,8 m	10,1 m
14	LABORIOS	PROD. CARRIER 30.000 TPAH	14,8m	24,8 m	10,1 m
15	LABORIOS	PROD. CARRIER 30.000 TPAH	14,8m	24,8 m	10,1 m
16	LABORIOS	PROD. CARRIER 30.000 TPAH	14,8m	24,8 m	10,1 m
17	LABORIOS	PROD. CARRIER 30.000 TPAH	14,8m	24,8 m	10,1 m

STAGE 4

This Stage will be triggered when 800,000 tn/year are exceeded at Multipurpose Pier 2.

As in Stage 3, this Stage, which corresponds to investments based on demand, includes some of the works on land, such as excavations, backfilling, coastal zone edge protection, soil treatment of the area assigned to the copper container yard, paving of iron storage, among others.

In this stage, one (1) third mobile port crane will be equipped. In addition, it is important to point out that the container yard and roll-on/roll-off containers will be expanded to 5.5 hectares.

EQUIPMENT

- (3) Forklift
- (1) 40t mobile harbor crane
- (1) Container crane/reach stacker
- (1) Empty container stacker
- (4) Tractor or tug
- (6) Trailer
- (2) Bridge scale



3. Performance:

*** Definition of expected service levels**

Loading/unloading rates

- The installed capacities would be:
 - **Iron ore:** 6,000 tph
 - **Liquid cargo:** 1,000 tph
 - **General cargo:** 100 tph
 - Fractional cargo: 10 cycles/hour
 - Containerized cargo including ore tipping containers:
10 movements/horax crane

Description of Operations

SERVICES TO THE SHIP:

Includes the service of:

Use of Moorings and includes the service of Mooring and Unmooring of the Vessel.

CARGO SERVICES:

Comprises the Services of unloading and/or loading of cargo, as well as the use of the Port Infrastructure and Port Equipment required of the TPSJM, complying with the Service and Productivity Levels.



4. TOTAL INVESTMENT COST

4. TOTAL INVESTMENT COST

■ TOTAL AMOUNTS PER STAGE

	STAGE 1	STAGE 2	STAGE 3	STAGE 4
Total USD	271,721,619	78,391,437	33,760,221	20,975,836
Total Accumulated USD	271,721,619	350,113,056	383,873,277	404,849,114



**Royal
HaskoningDHV**
Enhancing Society Together